

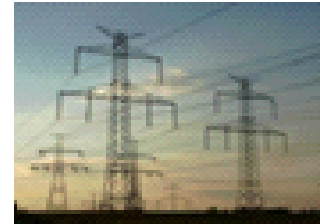


SOMMAIRE

- Le métier de Technicien en Electrotechnique
- Les horaires
- L'examen
- Le recrutement
- Après le BTS
- LE BTS à JEAN PERRIN
- Journée Portes Ouvertes
- Pour venir

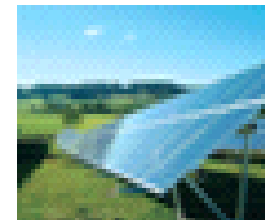


LE MÉTIER DE TECHNICIEN SUPÉRIEUR EN ÉLECTROTECHNIQUE



Le technicien supérieur en électrotechnique trouve sa place aussi bien dans les **petites**, que dans les **moyennes** et les **grandes entreprises**.

Il intervient dans les secteurs de la production industrielle, du tertiaire, de l'habitat, du transport et de la distribution de l'énergie électrique...





HORAIRES

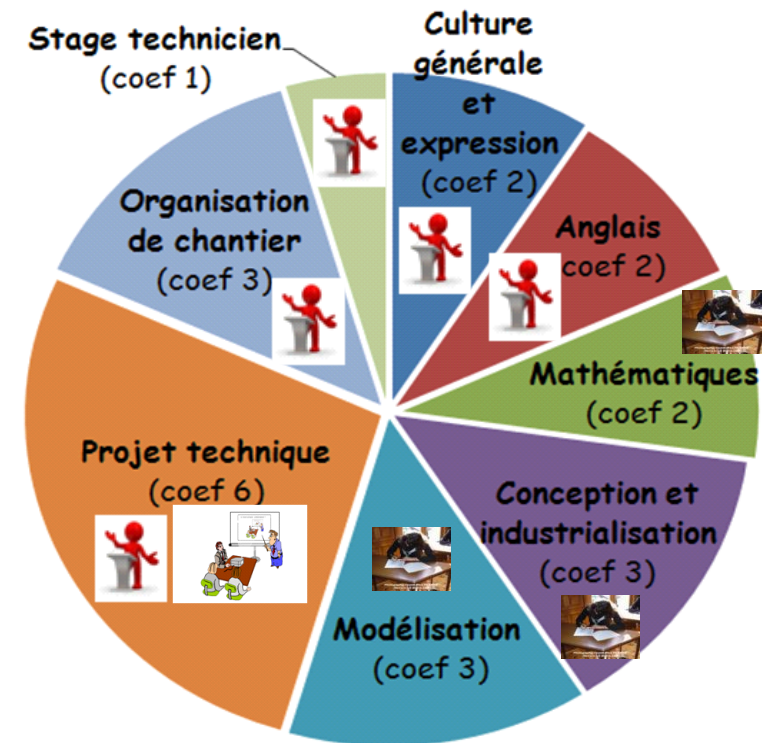
	Horaire 1 ^{ère} année			Horaire 2 ^{ème} année		
	Total (h)	cours	En effectif réduit	Total (h)	cours	En effectif réduit
Culture générale et expression	3	2	1	3	2	1
Anglais	2		2	2		2
Mathématiques	4	3	1	3	2	1
Construction des structures matérielles appliqué à l'électrotechnique	3	1	2	2		2
Sciences appliquées (Modélisation)	9	6	3	9	6	3
Essais de systèmes <i>pas d'évaluation à l'examen</i> <i>prépare au projet</i> <i>jusqu'à décembre en 2ème année</i>	4		4	6		6
Génie électrique (Conception et industrialisation) <i>prépare au projet</i> <i>jusqu'à décembre en 2ème année</i>	8	1	7	8	1	7
PROJET (<i>à partir de février</i>)				14		
STAGES	ouvrier (2 semaines)			technicien (4 semaines)		
total (h)	33	13	20	33	11	22



A L'EXAMEN

	examen		
	coef	Forme	Durée
Culture générale et expression	2	CCF 	
Anglais	2		
Organisation de chantier	3		
Stage ouvrier - 2 semaines			
Stage technicien - 4 semaines	1		
Projet technique	6	CCF <u>oraux</u> jury 	3x20 min + 1x40 min
Mathématiques	2	écrite 	3h
Conception et industrialisation	3		4h
Modélisation	3		4h
total (coeff)	22		

CCF : Contrôle en Cours de Formation
 Evaluation devant un jury
 extérieure
 Evaluation écrite en mai





LE RECRUTEMENT

Le recrutement est assuré à partir de bacheliers **STI 2D EE**.



Mais aussi des bacheliers **S-SI** et **S-SVT** :

En général, ceux-ci réussissent très bien. Une poursuite d'étude en école d'ingénieur est souvent envisagée moyennant un travail soutenu.

Ce BTS est ouvert aux bacheliers issus d'un **BAC PROFESSIONNELS** ayant un bon dossier.

Ils réussissent très bien avec un travail soutenu.



Les candidatures d'étudiants issus de 1^{ère} ou 2^{ème} année d'enseignement supérieur sont toujours étudiées.



APRÈS LE BTS



POURSUITE D'ÉTUDE

- ◆ Licence professionnelle,
- ◆ Ecole d'ingénieur (possibilité de faire une préparation ATS),
- ◆ Licence au Royaume Uni avec l'aide de l'association ASIFE qui permet de se spécialiser en devenant bilingue,
- ◆ ...



APRÈS LE BTS ENTRÉE DANS LA VIE ACTIVE



Ce BTS est très apprécié des industriels car la formation correspond complètement à un besoin des entreprises.

EXEMPLES DE MÉTIERS :

- ◆ Technicien chargé d'étude, Projeteur,
- ◆ Technicien de chantier - Chef d'équipe - Responsable de chantier,
- ◆ Technicien d'essais - Chargé d'essais et de mise en service,
- ◆ Technico-commercial,
- ◆ Chargé de formation ou d'information clients,
- ◆ Technicien qualité - Responsable assurance qualité,
- ◆ Technicien de maintenance,
- ◆ ...



LE BTS À JEAN PERRIN

- ★ Notre établissement adhère à l'association **ASIFE** qui encadre la poursuite d'études au Royaume Uni.
- ★ Encadrement spécifique pour les étudiants issus d'un bac professionnel ou présentant des difficultés .
- ★ Salles équipées (parc informatique, nombreux systèmes,...).
- ★ Simulations d'entretien d'embauche.
- ★ Possibilité d'un séjour **ski-étude** en 1^{ère} année.
- ★ $\frac{1}{2}$ journées de **cohésion** entre 1^{ère}, 2^{ème} années et anciens.
- ★ Rencontre avec les « **anciens** » pour échanges, transmissions, recherche d'emplois, de stages...



JOURNÉE PORTES OUVERTES DU LYCÉE



SAMEDI 29 MARS 2014



MATIN

N'hésitez pas à venir nous rendre visite

